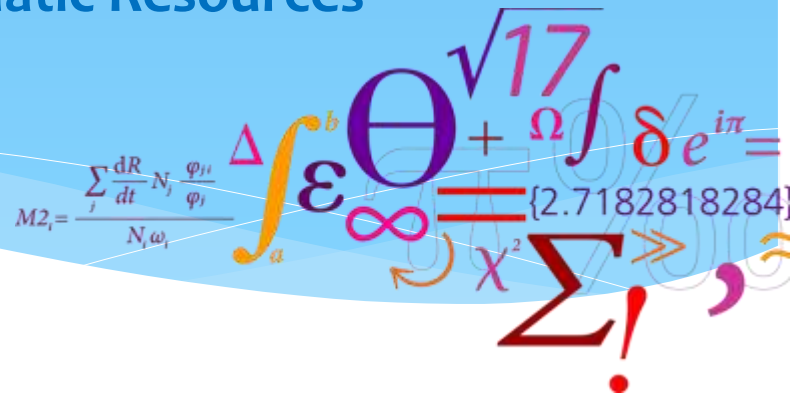


# Structure and economy of the Danish coastal fleet

Erling P. Larsen  
Senior Adviser  
DTU Aqua

National Institute for Aquatic Resources



# Dansk kystfiskeri: Struktur og økonomi

IFRO Udredning 2013/1

- \* Institut for Fødevarer- og Ressourceøkonomi:
- \* **Max Nielsen, Tenaw Gedefaw Abate, Rasmus Nielsen og Hans Frost.**
- \* DTU Aqua:
- \* **Erling Larsen, Josefine Egekvist**
- \* NaturErhvervstyrelsen
- \* **John Kjærsgaard**

## 2. Nuværende kystfiskerordning

### Betydning



- ❑ Omsat værdi ekstrakvoter 16,3 mio. kr. ~ 6%, 50.000 kr./fartøj
- ❑ Fangstrejser længere end 1 dag udgør 21%, over 3 dage 4%

### Effekt

- ❑ Mange kystfiskere mindre aktive
- ❑ Kvotesalg til større fartøjer til høj pris muligt efter 3 år
  - ➔ Ordningens frivillighed sikrer kystfiskernes pension
  - ➔ Men muliggør samtidig at fiskere der planlægger pension om 3½ år opnår fordele – og kan sælge kvoter til større fartøjer om 3 år
  - ➔ Der kommet flere kystfiskerfartøjer 15-17 m


### 3. Nøgletal

2010	Aktive fartøjer (2011)	Beskæftigelse (fuld tid)	Omsætning (mio. kr.)	Indtjening (mio. kr.)	Forrentning
Kystfiskeri	199	209	254	286	1,4%
Andre fartøjer <18 m	227	306	404		
Fartøjer > 18 m	242	644	2.316	1.286	9,8%
Total	668	1.159	2.974	1.533	7,8%

Mindre aktive 1.003      2.561 Ansatte  
 Inaktive 1.116

- ❑ Fartøjer <18 m i/uden for kystfiskerordningen ens vedr. økonomi, fangstværdi og priser, for samme længde/redskab
- ❑ Fartøjer <15 m har lav forrentning ➡ mange underskud år efter år ➡ de fungerer ikke på samme vilkår som større fartøjer. Årsager
  - Lav løn, u-forrentet egenkapital, måske uregistrerede indtægter

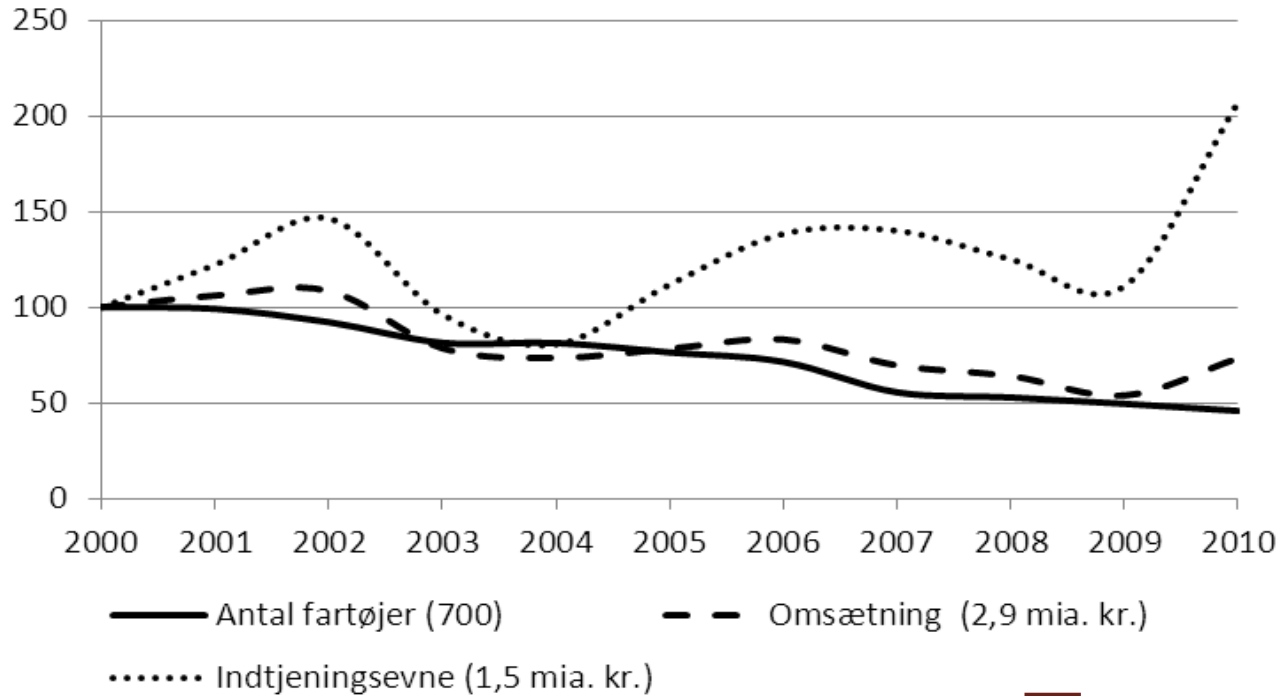


Små fartøjer = beskæftigelse  
 Store fartøjer = indtjening



### 3. Nøgletal

#### Udvikling i dansk fiskeri



#### Fuldtidsbeskæftigelse

- 2000 - 3.410
  - 2010 - 1.158
- 66 %

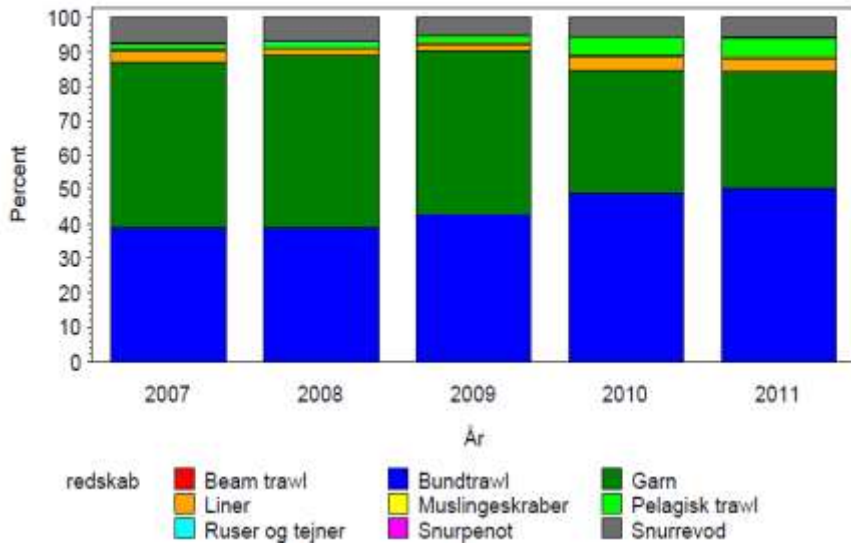
Variation, men større indtjening og mindre beskæftigelse

# 3. Nøgletal

## Kystfiskeri

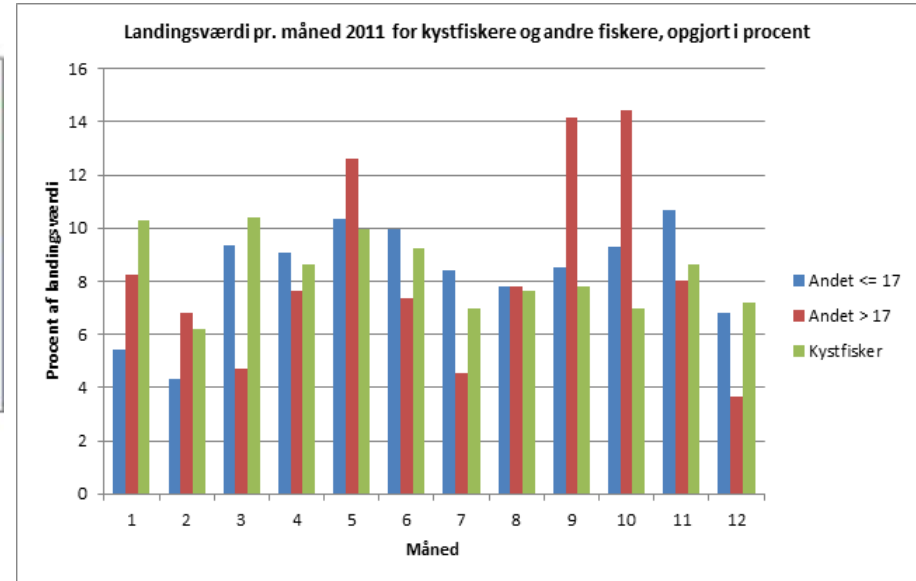
### Redskab

Redskab landings værdi  
kategori=Kystfisker



### Sæson

Landingsværdi pr. måned 2011 for kystfiskere og andre fiskere, opgjort i procent



- Bundtrawl vigtigst
- Garn mindre væsentligt
- Mange kombi-fartøjer

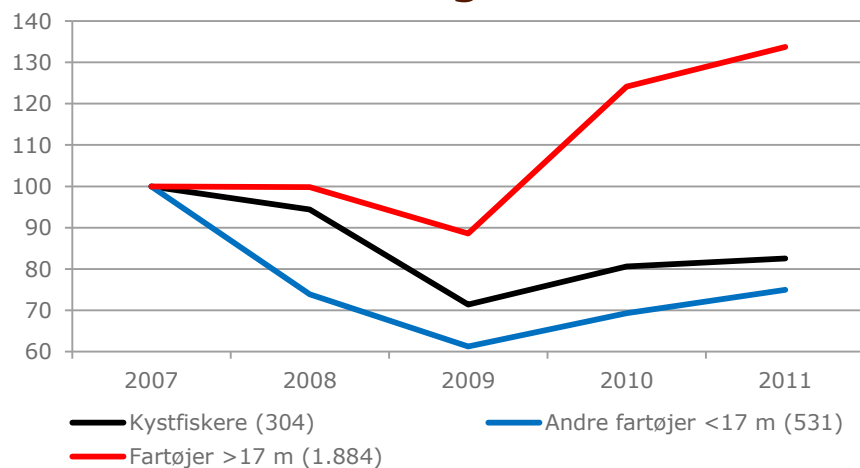
Ingen sæson  
for kystfiskere

## 4. Regulering

Er balancen i dansk fiskeri opretholdt?

	Fartøjer		FT beskæftigelse		Indtjening (mio. kr.)	
	2007	2011	2007	2010	2007	2010
Kystfiskeri	294	199 (-32%)	620	515 (-17%)	341	286 (-16%)
Andre fartøjer <18 m	255	227 (-11%)				
Fartøjer > 18 m	397	242 (-39%)	756	644 (-15%)	827	1.286 (+56%)
Total	846	668 (-21%)	1.376	1.159 (-16%)	1.169	1.533 (+31%)

### Omsætning:

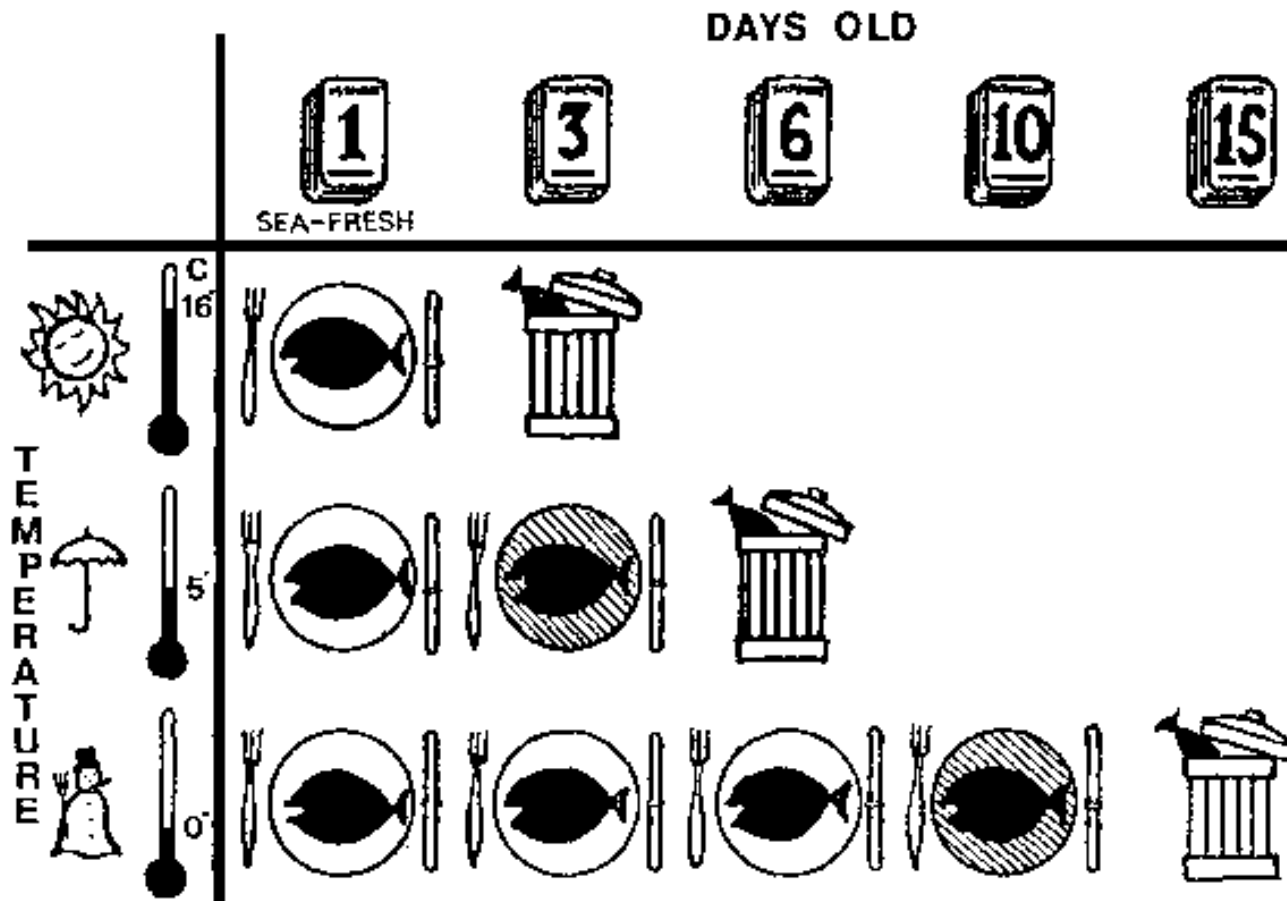


Dias 7

**Fartøjer/beskæftigelse i balance  
– ikke omsætning/indtjening**

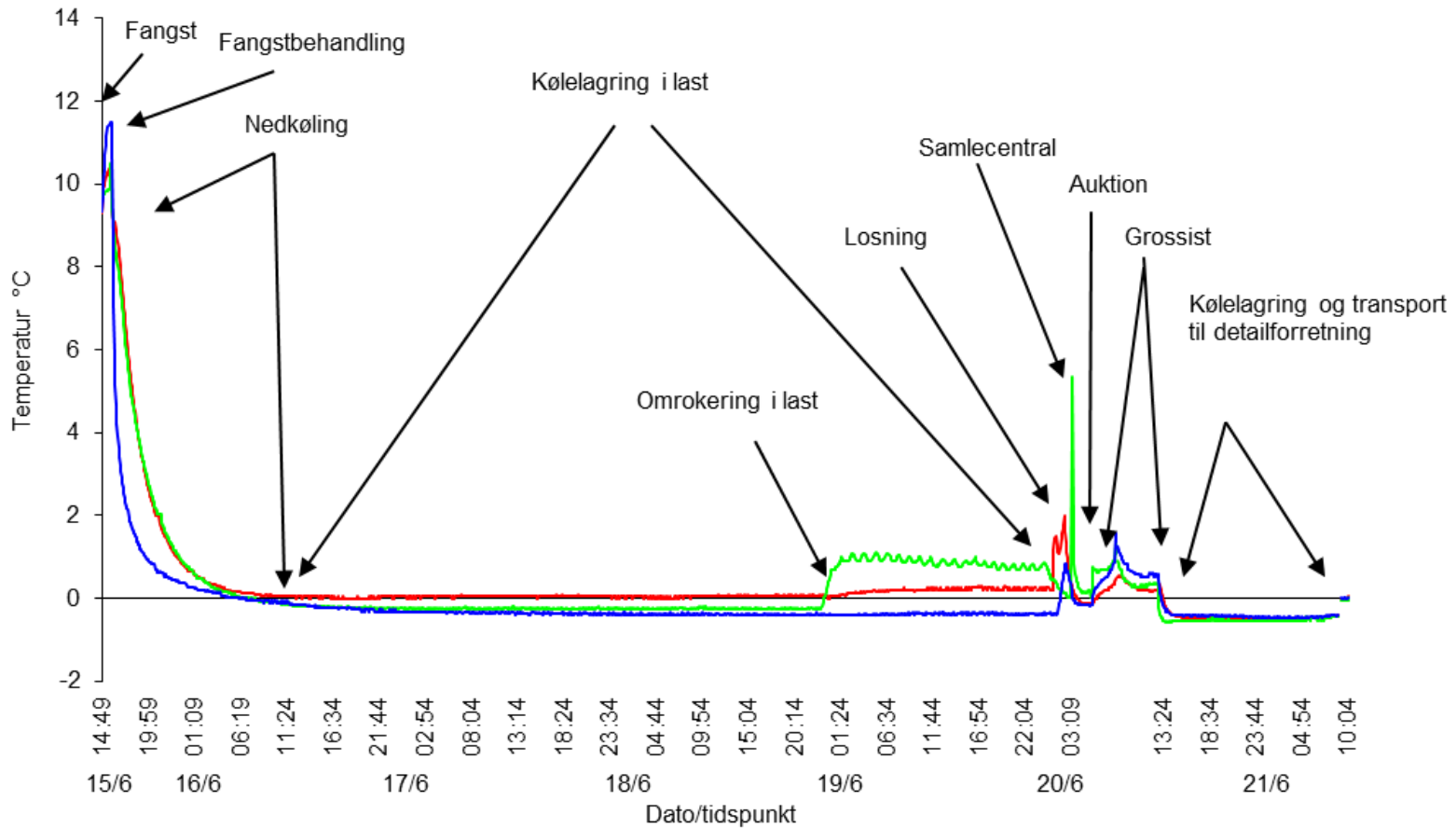


# Temperaturpåvirkning 16°C, 5°C og 0°C





# Tre målinger af temperatur i fisken fra fisker til detailhandlen



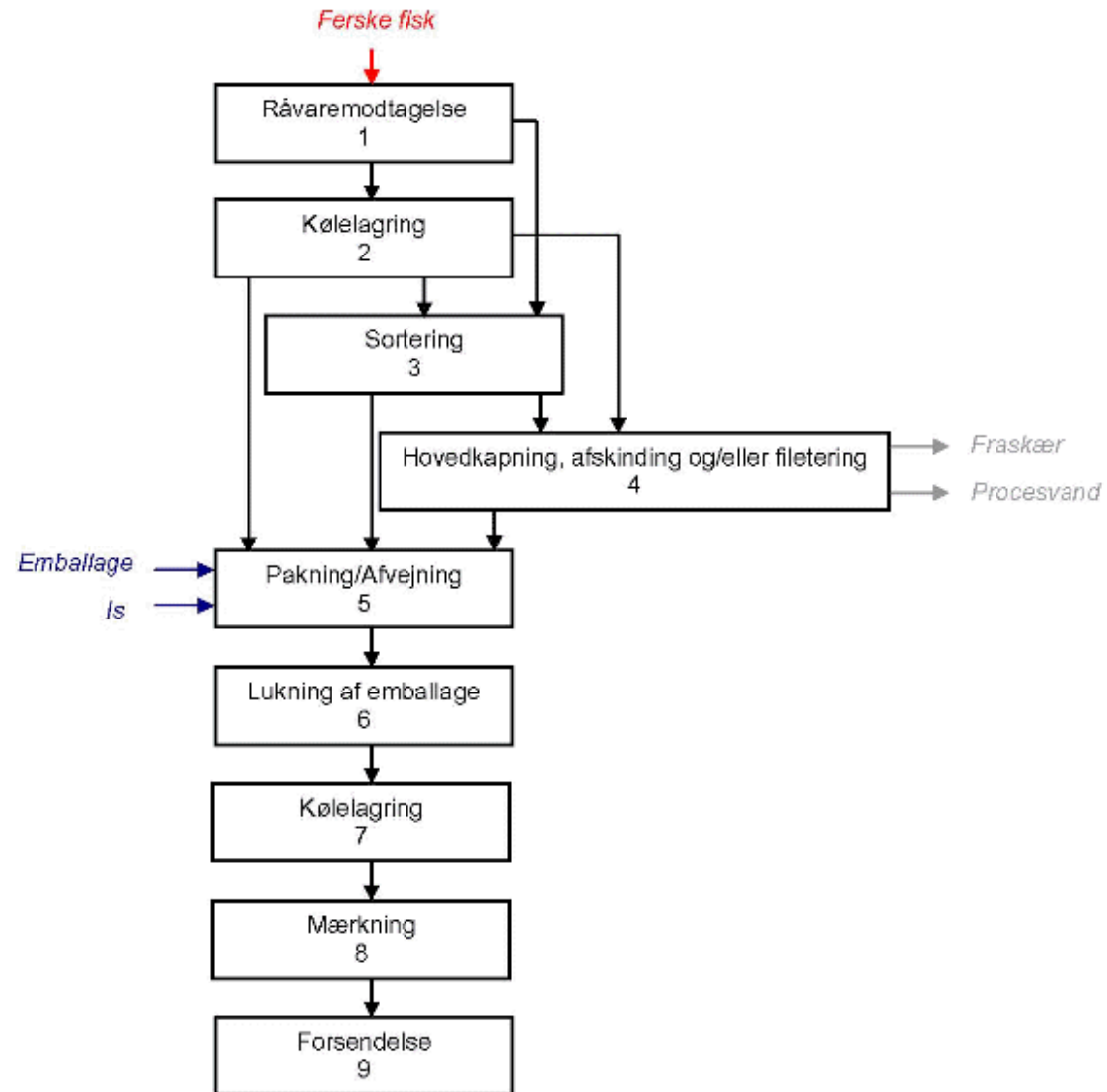
# Logistik

- **Store havne**
- Losning
- Samlecentral eller direkte opstilling på auktion
- Transport til 1. opkøber
- Ompakning
- Transport til forarbejdning
- Transport til omladningplads f.eks. Padborg
- **Mindre og små havne**
- **Losning**
- **Opbevaring indtil afhentning**
- **Transport til forarbejdning eller salgssted**
- Derefter ens logistik som anden solgt fisk



Ekstra led i logistikkæden  
Kan være to dage ekstra

# Flowdiagram fersk fisk modtagelse efter 1. salg

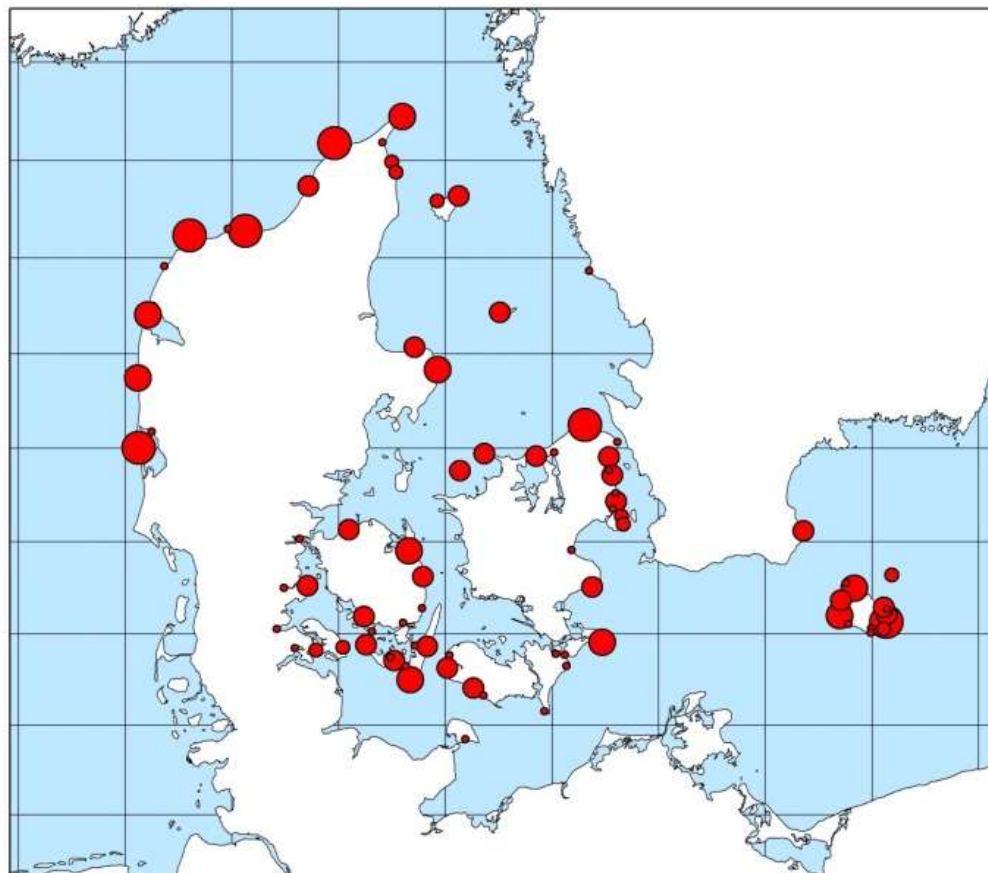


# Prisdannelse i de enkelte led i værdikæden

Primær kilde: "Fiskeriets Økonomi 2011", k. 6 "Analyse af værdikæden for fisk i Danmark", Fødevarer Økonomisk Institut

- 2008:
- Samlet tilførelse konsumfisk 1.071.000 tons (rund fisk)
  - Samlet dansk forbrug 127.000 tons = 12% af samlet mængde
- Samlet værdi af konsumfisk ca. 13 mia.kr
  
- Eksportværdi 17 mia. og detailomsætning DK 4 mia. kr = 21 mia. kr
- Detailmarkedet: supermarkeder: 3.4 mia. kr. (85%) og fiskehandlere 0.6 mia.kr (15%)

# Værdi af landinger for kystfiskere (g.ord.) per landingshavn



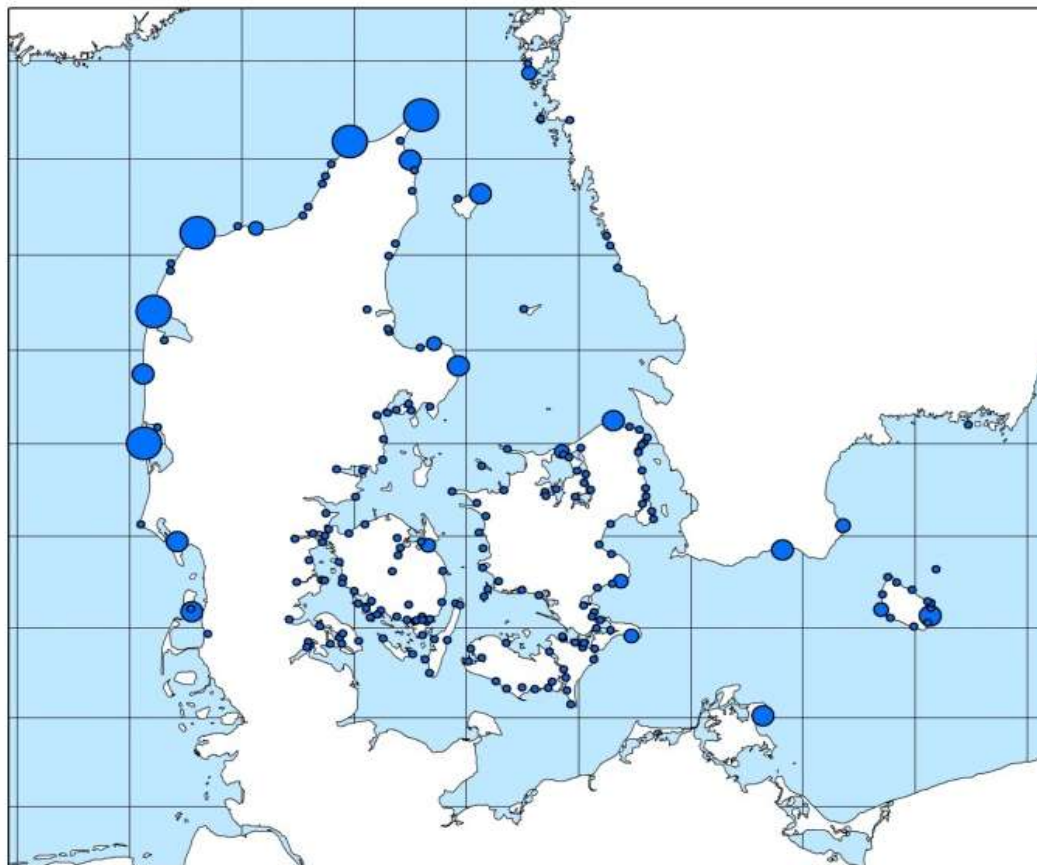
2010

Kystfisker DKK pr havn



DTU Aqua  
Institut for Akvatiske Ressourcer

# Værdi af landingerne for andre fiskere per landingshavn



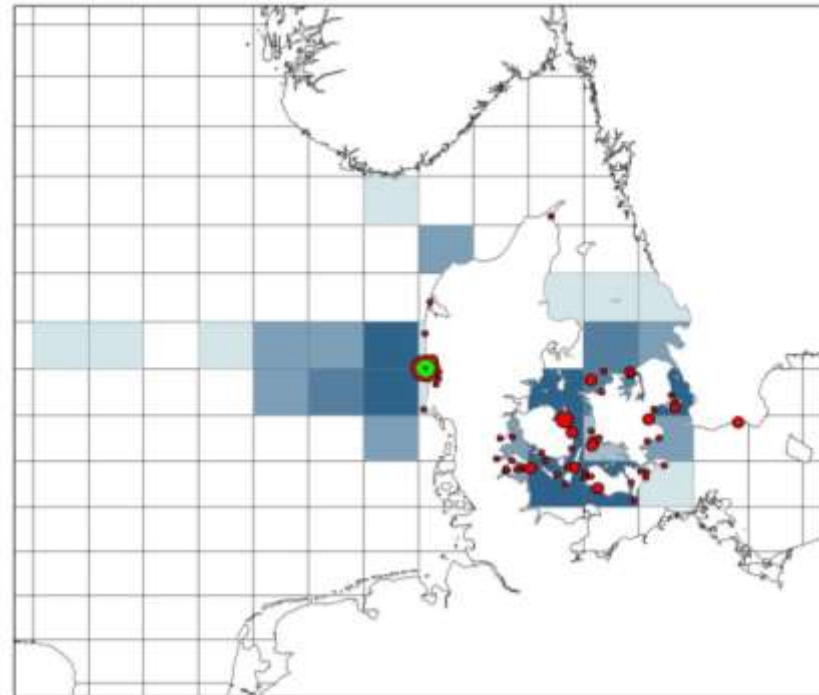
2010

Andre fiskere DKK pr havn

- 0 - 5000000
- 5000001 - 10000000
- 10000001 - 50000000
- 50000001 - 100000000
- 100000001 - 550000000

DTU Aqua  
Institut for Akvatiske Ressourcer

# Værdi per landingsplads for kystfiskere (g. ord.), hvor fisken er solgt i Hvide Sande



2010

DTU Aqua  
Institut for Akvatilke Ressourcer

● Hvide Sande

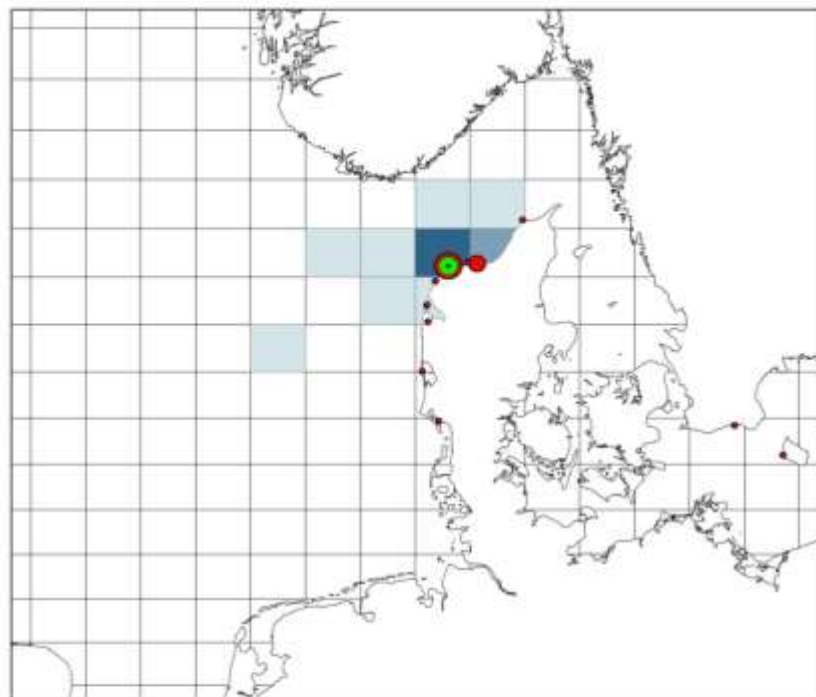
Kystfisker landingspladser for fisk solgt i Hvide Sande, værdi

- 832 - 1000000
- 1000001 - 5000000
- 5000001 - 10000000
- 10000001 - 50000000
- 50000001 - 180000000

Værdi pr square

- 52 - 50000
- 50001 - 100000
- 100001 - 500000
- 500001 - 1000000
- 1000001 - 8000000

# Værdi per landingsplads for kystfiskere (g.ord.), hvor fisken er solgt i Hanstholm



2010

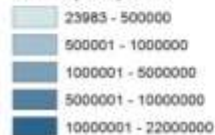
DTU Aqua  
Institut for Akvatiske Ressourcer

● Hanstholm

Kystfisker landingspladser for fisk solgt i Hanstholm, værdi



Værdi pr square





# Kystfisker – mærke?



- EU-MÆRKER. De tre mærker garanterer, at madvarerne er dyrket eller produceret lokalt og at de er fremstillet på traditionel maner.

# Opsummering

- Kvalitetsforhold
  - Fælles kystfisker standard, tid, afstand, håndtering, isning, salg etc. Eventuelt sæson, månedens fisk etc.
  - Minimumsgrænse "tærskel-værdi" mhs til logistik og faciliteter
  - Regional tilgang, egn, farvand, fiskeart etc
- Pris-sammenligning
  - 80% af danske fiskeres fangster landes i fem havne
  - Mere end 30% af kystfiskernes (g.ord.) fangster sælges i store havne
  - Der er ingen forskel i priser ved landing i små/mellem/store havne

# Opsummering

- Logistik
  - Lange strækninger uden kystfiskere tilmeldt g. ordning.
  - En kystfisker fisker tæt ved hjemhavn der kan være både stor eller lille
  - Kystfiskere flytter rundt til andre havne alt efter fangstmulighederne
  - Kystfiskere fra de indre farvande får i stor udstrækning transporteret deres fangst til havne med auktion.
  - Transportomkostninger skal fratrækkes 1. salgspris – kan varierer efter afstand og mængde

A photograph of a beach with waves crashing onto the shore under a cloudy sky. The text "Tak for opmærksomheden" is overlaid in the center of the image.

**Tak for  
opmærksomheden**